

Attention avec SP81610/SP85015

Comme toujours, le système de direction doit être rincé lors d'un remplacement de l'un de ces composants.

La SP81610/SP85015 (pour les moteurs à essence pour BMW E46) est la preuve évidente qu'il est nécessaire de rincer. À travers les images qui suivent, nous allons essayer d'expliquer la raison pourquoi.



Figure 1

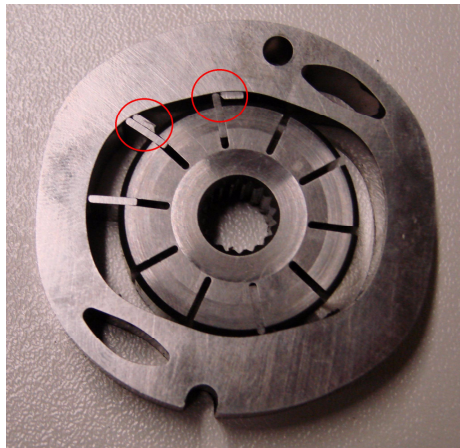


Figure 2

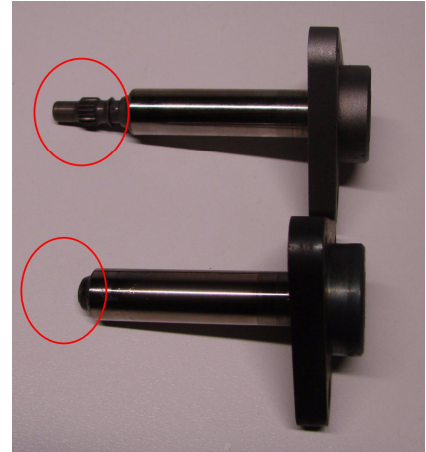


Figure 3

Le rotor tourne dans une partie ovale (figure 2), de sorte que les vânes peuvent monter et descendre dans leur siège. Dans un système pollué, les vânes peuvent bloquer dans leur siège et/ou se casser (figure 2 encerclé). Dans ces cas, l'arbre se brise (figure 3), car il est relié directement au moteur.

Il est alors recommandé dans ces pompes (SP81610/SP85015) de rincer très soigneusement, mais aussi d'utiliser le filtre magnétique (HF002) pour intercepter toutes les impuretés à venir.

P.S.: Les pompes qui sont soumis à ce phénomène, seront refusées pour demande de garantie.