

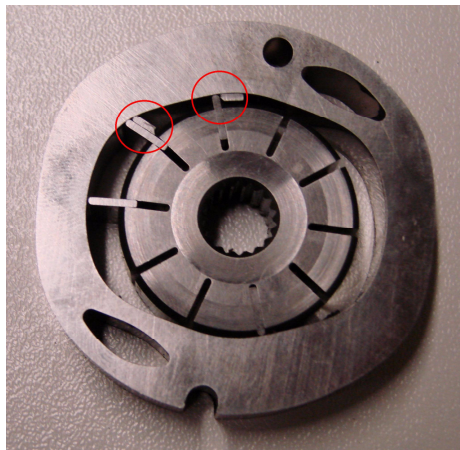
Extra aandacht bij SP81610/SP85015

Zoals altijd moet de stuurinrichting grondig gespoeld worden bij het vervangen van één van de componenten.

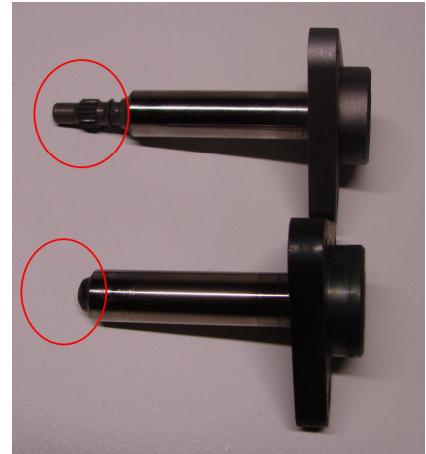
De SP81610/SP85015 (beide voor BMW E46 benzine motoren) zijn daar een duidelijk bewijs van. Via onderstaande afbeeldingen gaan wij u proberen uit te leggen waarom.



Figuur 1



Figuur 2



Figuur 3

De rotor draait in een ovale kamer (figuur 2), zodat de schotten kunnen op en neer bewegen in hun zitting. Bij een vervuild systeem kunnen de schotten geblokkeerd raken in hun zitting en/of afbreken (figuur 2 omcirkeld). In deze gevallen breekt de as af (figuur 3), omdat deze aangedreven blijft en deze rechtstreeks in verbinding staat met de motor.

Het is dus ook aangewezen bij deze pompen (SP81610/SP85015) om héél grondig te spoelen maar ook de magnetische filter (HF002) te gebruiken om eventuele toekomstige onzuiverheden te onderscheppen.

P.S.: Pompen die worden ingediend met dit fenomeen, zullen worden afgewezen voor garantie.