

Achtung SP81610/SP85015

Wenn eine Komponente wie Servopumpe oder Lenkgetriebe getauscht werden müssen, ist eine Vollständige Spülung des Systems die Grundvoraussetzung. Siehe auch unsere Beipackzettel die den Produkten beiliegen. Ohne Spülung des Hydrauliksystems kann eine korrekte Funktion der Bauteile nicht gewährleistet werden.

Die SP81610/SP85015 (beide für BMW E46 Benziner) sind ein eindeutiger Beweis dafür. Durch folgende Bilder werden wir versuchen zu erklären warum:



Abbildung 1



Abbildung 2

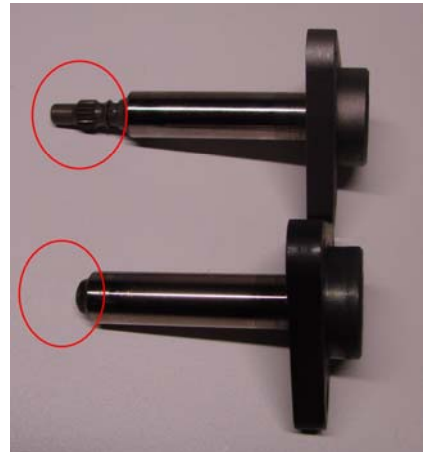


Abbildung 3

Der Rotor dreht sich in eine ovale Kammer (Abbildung 2), so dass die Lamellen nach oben und unten in ihrer Position bewegen können. In einem verschmutzten System, können diese Lamellen in ihrer Position blockiert werden und / oder brechen ab (in Abbildung 2). In diesen Fällen schert die Welle ab (Abbildung 3), da die Riemenscheibe angetrieben bleibt und diese ja in direkter Verbindung mit dem Rotor steht.

Wir empfehlen bei dieser Art von Pumpen (SP81610/SP85015) immer vollständig zu spülen, aber auch den magnetischen Filter (HF002) zu verwenden, um zukünftige Verunreinigungen abzufangen.

PS: Pumpen, die mit diesen Phänomenen zur Garantie eingereicht werden, werden abgelehnt wenn wir feststellen das eine nicht ausreichende oder gar keine Spülung des Hydrauliksystems vorlag.